



Devenir plus écologique :

Brefs conseils pour des voyages plus durables

Les voyages s'orientent dans une nouvelle direction, et c'est bon non seulement pour les affaires, mais aussi pour la planète. Des vols sans escale économes en carburant aux transports terrestres électriques en passant par les réunions virtuelles, plus les voyageurs d'affaires laissent la pandémie derrière eux et plus ils pensent développement durable.

Qu'est-ce qu'ils prennent en compte ?



97 % des voyageurs d'affaires

seraient prêts à augmenter leur temps de voyage si cela permettait une réduction sérieuse de l'impact environnemental.¹



80 % des voyageurs d'affaires

sont plus enclins à travailler pour une entreprise ayant une politique en matière de développement durable.¹

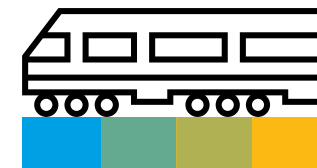


69 % des travel managers

ont revu leurs politiques ou directives de voyage pour se concentrer davantage sur le développement durable.²

Atteindre ce niveau de durabilité signifie implémenter des politiques, des pratiques et, plus important encore, des choix précis dans votre programme de voyages et de dépenses. Et en connectant numériquement vos données tout au long du processus de dépenses, les solutions SAP® Concur® permettent d'affiner cette stratégie, ce qui donne au développement durable un caractère fondateur dans votre programme et constitue une partie essentielle de votre plan de responsabilité sociale élargi.

« SAP Concur nous a permis de passer au tout-numérique et de faire diminuer notre empreinte écologique, conformément à l'une des valeurs fondamentales de notre entreprise. »



Tout commence en donnant à vos voyageurs d'affaires les moyens de faire des choix durables plus facilement. Les solutions que nous vous proposons ici vous y aideront.

Concur Travel :

- **Mettez en avant les options durables et les partenaires écologiques grâce à des champs personnalisés**, afin que lorsque les employés réservent des voyages, ils puissent opter rapidement pour l'option la plus durable. Vous pouvez même paramétrer votre politique selon la distance, l'emplacement et même le type d'avion du vol.
- **Orientez les employés vers un voyage plus écologique avant, pendant et après leur voyage.** Louer une voiture hybride serait-il judicieux ? Est-ce qu'un aller-retour le même jour pourrait convenir ? Et si la réunion avait lieu en téléconférence ? Montrez-leur l'impact :

Prendre le train de Londres à Paris réduit les émissions de 96 % comparé à un vol pour le même trajet.

- **Composez des messages personnalisés pour expliquer les initiatives durables de votre entreprise**, en aidant les employés à comprendre qu'il ne s'agit pas de ne pas voyager, mais de voyager plus intelligemment.



Concur Request :

- **Tirez parti de moteurs puissants basés sur des règles**, par exemple les règles d'audit, les règles de flux de travail et/ou encore les règles de changement de réservation pour orienter les employés de façon proactive vers des choix conformes. Configurez les règles pour répondre à vos besoins uniques. Par exemple, si le départ et la destination d'un vol sont tous deux en France, vous pouvez obliger l'employé à demander un billet de train.
- **Améliorez les aspects durables de l'ensemble de votre programme de dépenses des employés** en vous assurant que les politiques relatives aux déplacements et aux dépenses soient harmonisées et respectées, tout en offrant une expérience transparente de bout en bout.

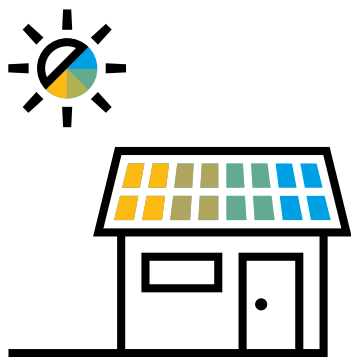


Concur Intelligence :

Approfondissez vos analyses et obtenez des informations sur les émissions de carbone, les destinations les plus fréquentes, les fournisseurs écologiques, les pratiques des voyageurs d'affaires et les comportements de dépense. Les rapports arrivent directement dans votre boîte de réception : vous obtenez ainsi une image claire et précise de l'empreinte de votre organisation. De quoi prendre des mesures immédiatement.

Triplé depuis Concur :

Montrez aux employés l'empreinte écologique de leurs déplacements et offrez-leur des choix pratiques pour compenser leur impact.



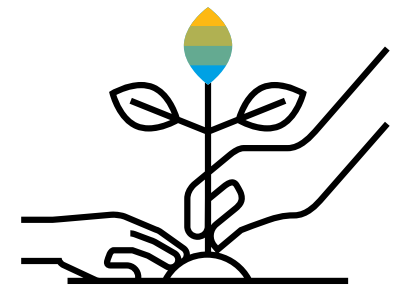


Concur Expense :

Éliminez les reçus papier grâce au numérique et réduisez l'ampleur des tâches administratives. Les transactions des hôtels, taxis, trains, compagnies aériennes et autres fournisseurs privilégiés vont directement dans les notes de frais. De quoi éviter les gaspillages de ressources et le temps passé à remplir/expédier les notes de frais, sans oublier l'espace de bureau physique utilisé pour le traitement et le stockage. Vous pouvez même intégrer des dépenses de compensation carbone à votre programme, les classer par type et les relier à votre fournisseur de programme de compensation.

Écosystème partenaire :

Connectez-vous à des partenaires d'intégration plus écologiques sur notre centre d'applications, notamment [Jet-Set-Offset](#) et d'autres fournisseurs de services aériens, ferroviaires, terrestres et écologiques. Vous pouvez aussi dépasser le domaine des déplacements et des dépenses pour trouver des fournisseurs qui vous soutiendront, à tous les niveaux, dans votre stratégie de responsabilité sociale d'entreprise.



Vous n'avez pas besoin de tout faire tout de suite.

Rendre les voyages plus durables est le fruit d'un effort important et continu. La durabilité n'arrivera pas demain. Les solutions SAP Concur vous aident à évoluer au rythme qui vous convient, et vous pouvez créer des paramètres différents pour chaque pays, région ou groupe d'utilisateurs afin qu'il fonctionne de la façon dont vous en avez besoin.

Pour plus d'informations, adressez-vous à un représentant SAP Concur ou consultez concur.fr/voyages-daffaires-durables



© 2021 SAP SE or an SAP affiliate company. All rights reserved.

No part of this publication may be reproduced or transmitted in any form or for any purpose without the express permission of SAP SE or an SAP affiliate company.

Ces documents sont fournis à titre d'information uniquement et peuvent être modifiés sans préavis. Ni SAP ni ses filiales ne seront responsables d'éventuelles erreurs ou omissions dans le contenu des documents.

SAP and other SAP products and services mentioned herein as well as their respective logos are trademarks or registered trademarks of SAP SE (or an SAP affiliate company) in Germany and other countries. All other product and service names mentioned are the trademarks of their respective companies. Pour obtenir de plus amples informations et consulter les avis relatifs aux marques commerciales, consultez www.sap.com/trademark.